

SUPAFIL CAVITY XL Spouwmuren nieuwbouw



TOEPASSING



BESCHRIJVING

Supafil Cavity XL is specifiek ontwikkeld voor de thermische isolatie van de brede luchtsponwen bij nieuwbouw. De inblaaswol wordt via het binnensponwblad ingeblazen door erkende, gecertificeerde verwerkers.

De unieke vezelstructuur van Supafil Cavity XL geeft een blijvende optimale verdeling in de spouw. Het is waterafstotend door de behandeling van de vezels met siliconen. Er wordt geen bindmiddel toegevoegd.

VOORDELEN

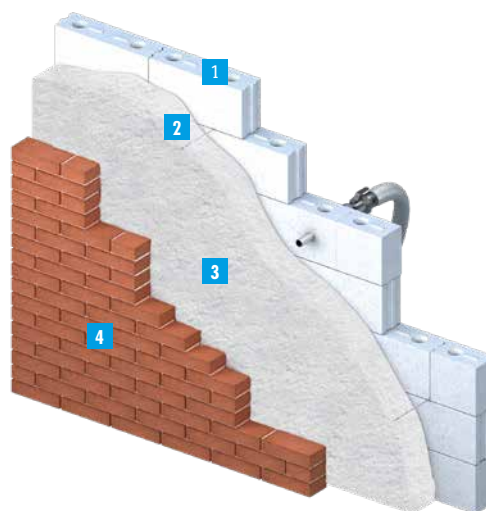
- ✓ Uitvoering isolatie door specialisten. Metselaar houdt focus op metselwerk.
- ✓ Isoleren met Supafil Cavity XL geeft een hoge kwaliteit van het isolatiewerk. Kwaliteits- en procescontrole onder toezicht en certificering van SKG-IKOB of Insula.
- ✓ Uitvoering is weersafhankelijk.
- ✓ Geen opslag van isolatiematerialen of verpakkingsmaterialen op bouwplaats.
- ✓ Eurofins Gold certificaat: de hoogst haalbare norm voor een gezonde binnenluchtkwaliteit
- ✓ Waterafstotend en vochtwerend door behandeling met siliconen.
- ✓ Uitstekende thermische prestaties. Geen naden, kieren in isolatie of valse luchtsponwen zodat onnodig thermisch verlies wordt voorkomen.
- ✓ Geen risico op inzakken door een optimale vulling en verdeling van de isolatie in de spouw.

WARMTEWEERSTAND

Breedte spouw (mm)	R _c waarde m ² K/W ¹
154	4,5
171	5,0
207	6,0

¹Uitgangspunt R_c berekening

- 1 100 mm kalkzandsteen (binnensponwblad)
- 2 4 stuks 4 mm RVS spouwankers
- 3 Supafil Cavity XL volledige vulling (lucht)spouw
- 4 100 mm baksteen (buitensponwblad)



CERTIFICERINGEN



- ✓ Tot 80% gerecycled glas
- ✓ Bevat geen kunstmatige (kleur)stoffen en chemicaliën
- ✓ Scoort uitstekend in duurzaamheidsinstrumenten zoals BREEAM en LEED



Het Eurofins Gold-certificaat geeft aan dat het product voldoet aan de hoogst mogelijke normen voor binnenluchtkwaliteit.



EUCER bewaakt dat de glaswol en minerale wol isolatieproducten worden gefabriceerd conform de Europese eisen en regelgeving voor productgezondheid en -veiligheid.



Bureau CRG publiceert een databank met o.a. gecontroleerde kwaliteitsverklaringen van producten en systemen voor de bouw- of installatiesector (voorheen ISSO). De gegevens uit deze verklaringen worden gebruikt bij het berekenen van een Energieprestatiecoëfficiënt (EPC) voor nieuwbouw of de Energie-Index (EI) van een bestaand gebouw.

Declare.

We ontvingen als eerste inblaaswol in Europa het DECLARE label. DECLARE vereist volledige transparantie over de samenstelling om aan te tonen dat er géén stoffen in zitten die op de rode lijst staan. Dit is een lijst van stoffen die door internationale gezondheidsorganisaties zijn aangemerkt als schadelijk voor de gezondheid. Gezondheid en welzijn zijn steeds belangrijker bij de ontwikkeling van duurzame gebouwen. Het DECLARE certificaat onderstreept het natuurlijke karakter van Supafil inblaaswol.

TECHNISCHE EIGENSCHAPPEN

Eigenschappen	Resultaat	Norm
Gedeclareerde lambda waarde (λ)	0,034 W/m.K	EN 12667
Euro Brandklasse	A1	EN 13501-1
Kortstondige waterabsorptie (WS)	≤ 1 kg/m ²	EN 1609
Waterdamptransmissie (μ)	1	EN 12086
Zetting	S1	Annex K van EN 14064-1
DoP	B4220MPCPR	

Wilt u meer informatie? Neem dan contact met ons op

Knauf Insulation B.V.

Dakota 7
5126 RL Gilze

Tel: + 31 (0)162 - 42 12 45
e-mail: info.nl@knaufinsulation.com

Ondanks de zorgvuldige samenstelling van de inhoud van deze uitgave kan Knauf Insulation geen enkele aansprakelijkheid aanvaarden voor eventuele schade die voortvloeit uit een eventuele fout in deze uitgave.

02/2021

challenge.
create.
care.